

## ET SI LES CARTES RÉVÉLAIENT VOTRE POTENTIEL BUSINESS ?

### ➤ L'OUTIL COLLABORATIF DE CRÉATION DE CARTES WEB ET MOBILES



Une interface familière et des fonctionnalités ergonomiques facilitant la prise en main



Des cartes disponibles sur tous types de terminaux fixes ou mobiles (smartphones, tablettes...), pour un accès à tout moment



Une mise à jour de vos contenus en temps réel pour un travail collaboratif en toute sérénité

### ➤ POUR QUE LES CARTES NE SOIENT PLUS RÉSERVÉES QU'AUX EXPERTS



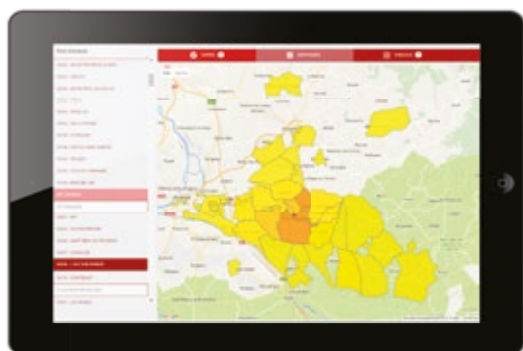
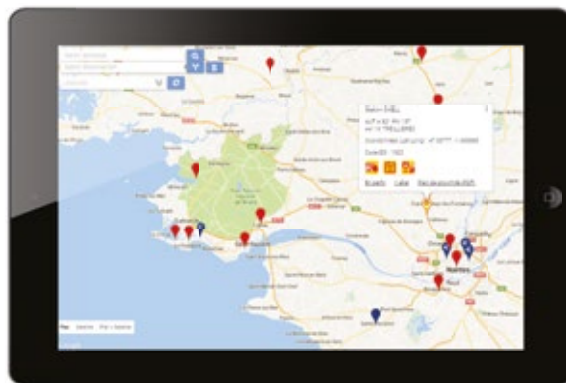
## ➤ USAGES SECTORIELS

### SECTEUR PÉTROLIER

#### Animation commerciale des porteurs de cartes de fidélité professionnelles

Un des leaders de l'industrie pétrolière a choisi FullMaps pour équiper ses commerciaux en charge du réseau de cartes de fidélité professionnelles. L'interface FullMaps personnalisée permet de visualiser les stations-service du réseau et les partenaires affiliés au programme de fidélité à proximité des entreprises prospectées.

Les commerciaux peuvent générer chaque semaine un rapport disponible à la fois sur ordinateur et tablette, qui détaille couverture et accessibilité au réseau pour les porteurs de cartes des entreprises ciblées.



### SECTEUR BANCAIRE

#### Partage et diffusion du suivi d'activités commerciales

Un grand nom du domaine bancaire utilise FullMaps afin de diffuser aux commerciaux des agences professionnelles un rapport d'activité hebdomadaire.

Grâce à un enrichissement fonctionnel de FullMaps, ce rapport collaboratif leur remonte de précieuses informations sur leurs territoires commerciaux. FullMaps est entièrement intégré au SI du client et son interface a été refondue selon la charte du client.

## ➤ NOS PARTENAIRES



**Lionel MAISONNEUVE**  
DIRECTEUR COMMERCIAL - AGENCES DIGITALES  
06 70 77 45 39  
lionel.maisonneuve@open-groupe.com  
in lionelmaisonneuveopendigital    ThAumeunier



**Thierry AUMEUNIER**  
RESPONSABLE COMMERCIAL GÉO - AGENCE MOBILITÉ & GÉO  
06 32 15 16 41  
thierry.aumeunier@open-groupe.com  
in thierryaumeunier    ThAumeunier

#### POSITIONNEMENT

Leader des Services du Numérique engagé dans la Transformation Industrielle et Digitale des entreprises.

#### OFFRE

Open propose une offre de bout en bout, IT et Digitale, efficace sur toute la chaîne de valeurs des entreprises. Son objectif : transformer les SI de ses clients pour répondre à leurs nouveaux Business Models digitaux avec une garantie de stabilité, de contrôle et de coûts maîtrisés en répondant aux enjeux de « Time-To-Market », d'agilité, de rapidité et d'expérimentations.

• **Services** : Conseil, Application & Infrastructure Management, Agilité, DevOps & Automatisation

• **Expertises** : Mobilité & Géo, IoT, Big Data, Commerce Digital, Communication Digitale

• **Solutions** : Cartographie : FullMaps, Mobile Réputation : Moodpeek, Création & animation d'apps mobiles : Swizi, Financement : XLoan, Promotion Immobilière : Primpromo



**CO-PRESIDENTS**  
Frédéric SEBAG  
& Guy MAMOU-MANI

**IMPLANTATIONS**  
France (16 villes),  
Pays-Bas, Luxembourg,  
Roumanie

**CA et EFFECTIF 2017**  
314 M€ dont  
303 M€ en France  
4 100 collaborateurs

www.open.global