



FULLMAPS

by open

ET SI LES CARTES RÉVÉLAIENT VOTRE POTENTIEL BUSINESS ?



L'OUTIL COLLABORATIF DE CRÉATION DE CARTES WEB ET MOBILES



SIMPLE À PRENDRE EN MAIN

Une interface familière et des fonctionnalités ergonomiques facilitant la prise en main



ACCESSIBLE PARTOUT

Des cartes disponibles sur tous types de terminaux fixes ou mobiles (smartphones, tablettes...), pour un accès à tout moment



SÉCURISÉ ET COLLABORATIF

Une mise à jour de vos contenus en temps réel pour un travail collaboratif en toute sérénité

POUR QUE LES CARTES NE SOIENT PLUS RÉSERVÉES QU'AUX EXPERTS



FullMaps a choisi la technologie la plus complète du marché, les API Premium de Google Maps, pour vous donner le meilleur des services web cartographiques, au travers d'une interface puissante et familière.

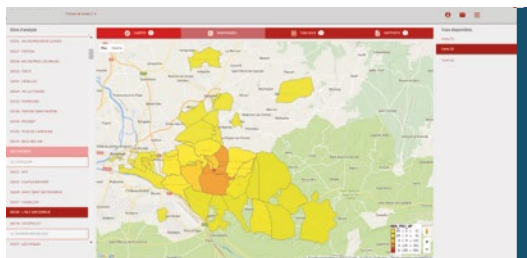
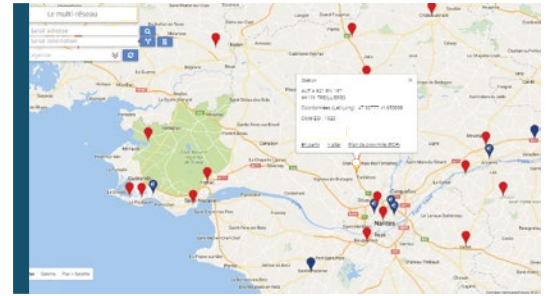
➤ USAGES SECTORIELS

SECTEUR PÉTROLIER

Animation commerciale des porteurs de cartes de fidélité professionnelles

Un des leaders de l'industrie pétrolière a choisi FullMaps pour équiper ses commerciaux en charge du réseau de cartes de fidélité professionnelles. L'interface FullMaps personnalisée permet de visualiser les stations-service du réseau et les partenaires affiliés au programme de fidélité à proximité des entreprises prospectées.

Les commerciaux peuvent générer chaque semaine un rapport disponible à la fois sur ordinateur et tablette, qui détaille couverture et accessibilité au réseau pour les porteurs de cartes des entreprises ciblées.



RÉSEAU BANCAIRE

Partage et diffusion du suivi d'activités commerciales

Un grand nom du domaine bancaire utilise FullMaps afin de diffuser aux commerciaux des agences professionnelles un rapport d'activité hebdomadaire.

Grâce à un enrichissement fonctionnel de FullMaps, ce rapport collaboratif leur remonte de précieuses informations sur leurs territoires commerciaux. FullMaps est entièrement intégré au SI du client et son interface a été refondue selon la charte du client.

➤ NOS PARTENAIRES



DATAPROCSOLUTIONS

ebg
electronic
business group

MMA
MOBILE MARKETING ASSOCIATION FRANCE



Lionel MAISONNEUVE
DIRECTEUR COMMERCIAL

06 70 77 45 39
lionel.maisonneuve@open-groupe.com

lionelmaisonneuveopendigital LMA_Open



Mathieu VEGAS
RESPONSABLE COMMERCIAL

06 32 37 01 94
mathieu.vegas@open-groupe.com

mathieuvegas MathieuVegas

POSITIONNEMENT

Leader des Services du Numérique engagé dans la Transformation Industrielle et Digitale des entreprises.

OFFRE

Open propose une offre de bout en bout, IT et Digitale, efficace sur toute la chaîne de valeurs des entreprises. Son objectif : transformer les SI de ses clients pour répondre à leurs nouveaux Business Models digitaux avec une garantie de stabilité, de contrôle et de coûts maîtrisés en répondant aux enjeux de «Time-To-Market», d'agilité, de rapidité et d'expérimentations.

- **Services** : Conseil, Application & Infrastructure Management, DevOps, Transformation
- **Expertises** : Mobilité & Géo, IoT, Big Data, Commerce Digital, Communication Digitale
- **Solutions** : Cartographie FullMaps, Mobile Réputation Moodpeek, Financement XLoan, Promotion Immobilière Primpromo

open
WE EMPOWER
YOUR DIGITAL WORLD

CO-PRESIDENTS
Frédéric SEBAG
& Guy MAMOU-MANI

IMPLANTATIONS
France (16 villes),
Belgique, Pays-Bas,
Luxembourg, Chine

CA et EFFECTIF 2016
305 M € dont 282 M €
en France
3 650 collaborateurs

www.open.global

FullMaps est une solution de l'Agence Mobilité & Géo byOpen

www.fullmaps.com

fullmaps_byopen

FullMaps byOpen

FullMaps byOpen